



FERRI srl - Via C.Govoni, 30 - 44030 Tamara (FE) Italy  
Tel. +39-0532.866866 - Fax +39-0532.866851  
<http://www.ferrisrl.it>  
e-mail: ferrisrl@ferrisrl.it

# ZME

TRINCIATRICI LATERALI

VERGE MOWERS

SEITLICHE MULCHER

BROYEURS D'ACCOTEMENTS

TRITURADORES PARA LOS BORDES

CATALOGO DELLE PARTI DI RICAMBIO

SPARE PARTS CATALOGUE

ERSATZTEILKATALOG

CATALOGUE DE PIECES DETACHEES

CATALOGO DEL LAS PIEZAS DE RECAMBIO

<b>ZME125</b>	Serien. Serial no. Seriennr. N. série Nùm. serie	<b>01</b>
---------------	--	-----------

<b>ZME155</b>	Serien. Serial no. Seriennr. N. série Nùm. serie	<b>01</b>
---------------	--	-----------

INDICE DELLE TAVOLE - INDEX OF PIECES - TABELLENINHALTSVIERZEICHNIS  
INDEX DES PANNEAUX - INDICE DE LAS TABLAS

ZME125 - 01

ZME155 - 01

**D046**

*Martinetto · Jack · Zylinder · Vérin · Gato*

**D047**

*Martinetto · Jack · Zylinder · Vérin · Gato*

**P008**

*Telaio · Frame · Rahmen · Chassis · Bastidor*

**Q012**

*Gruppo trasmissione · Transmission unit · Antriebsgruppe · Kit de transmission · Grupo transmision*

**Q032**

*Gruppo rotore · Rotor with blades · Messerwelle · Rotor couteaux · Rotor portacuchillas*

**S006**

*Attacco 3 punti · 3 Point linkage · 3-Pkt Anschluss · Attelage 3ème point · Bastidor-chasis*

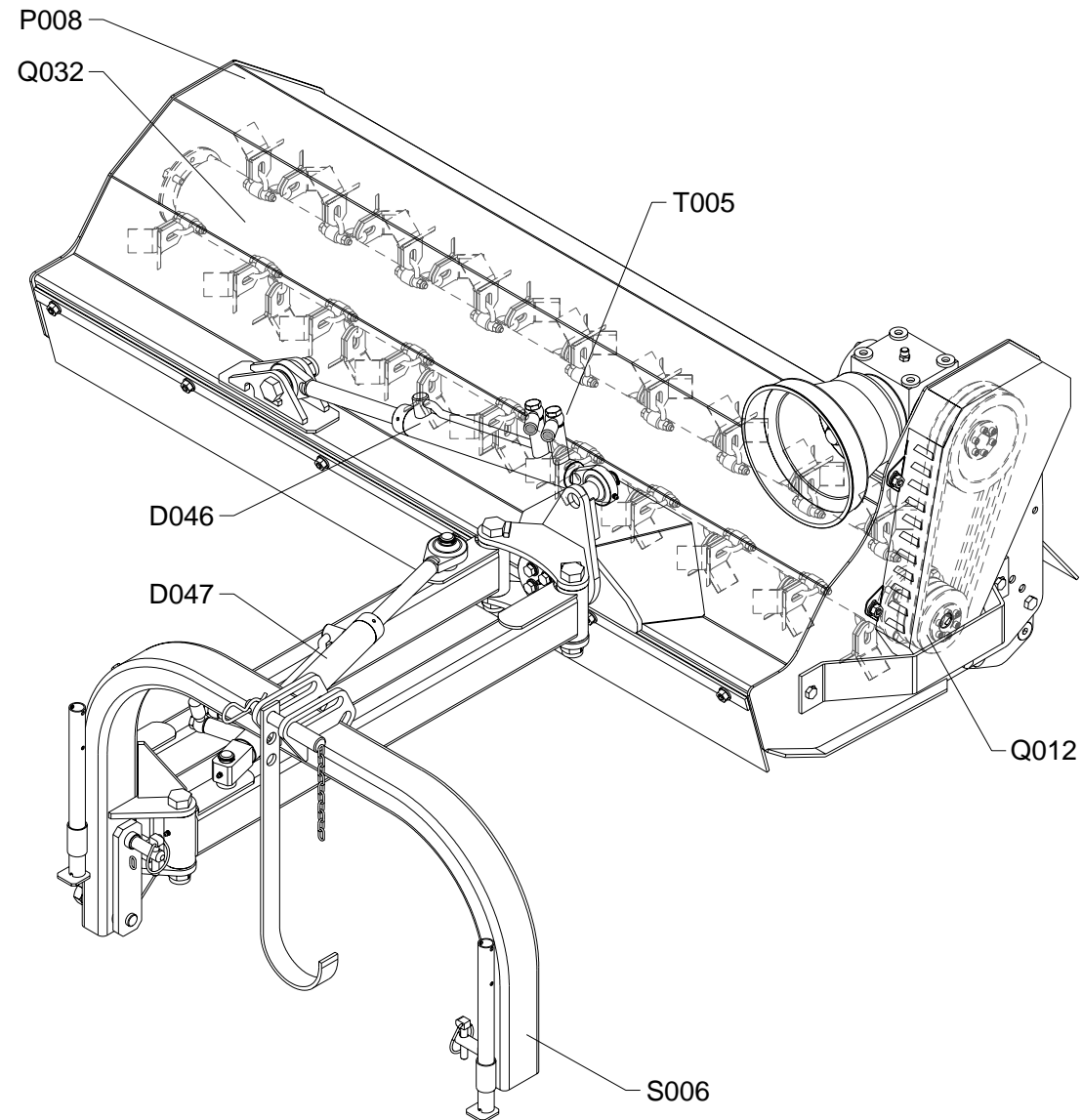
**T005**

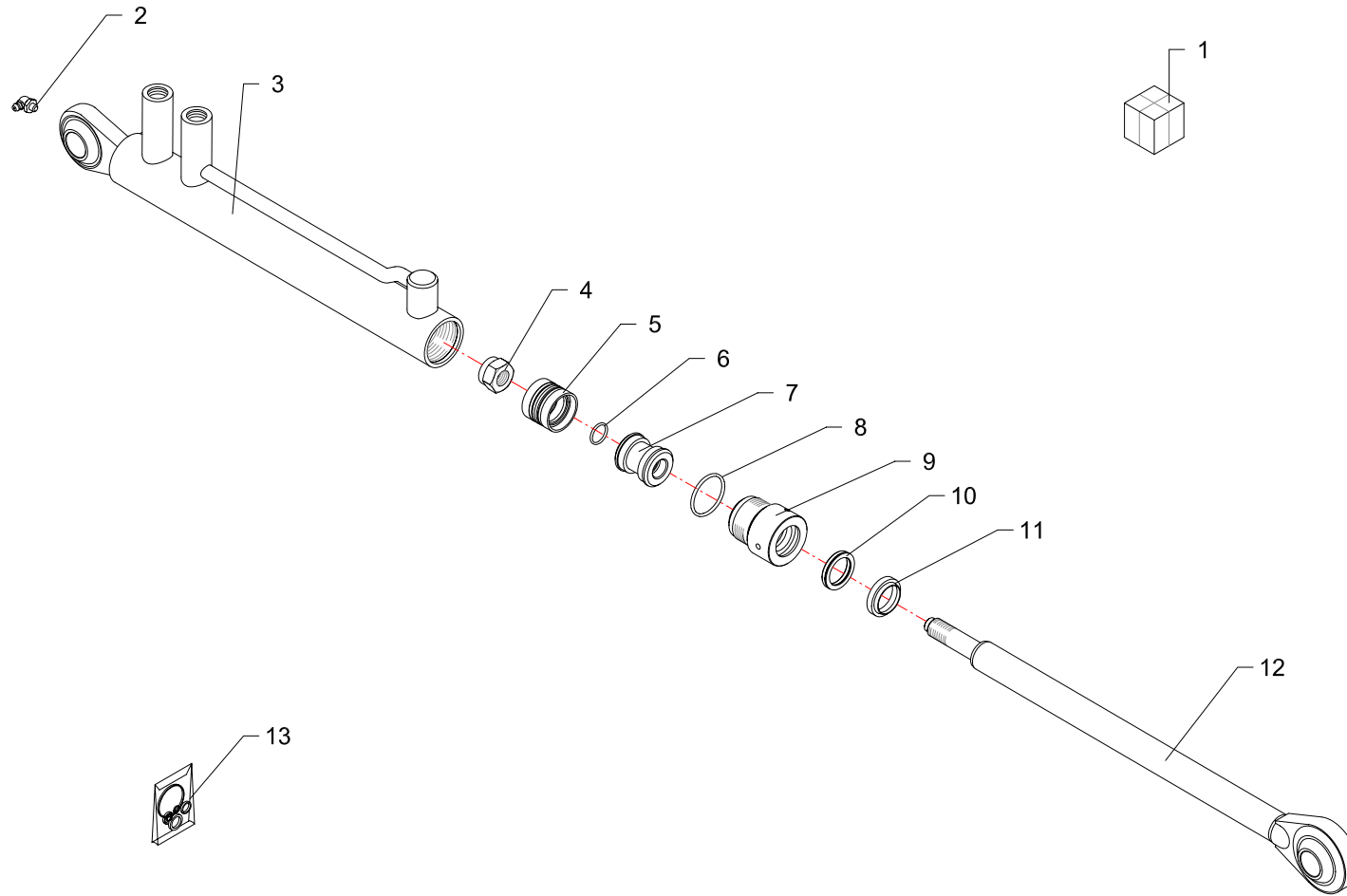
*Comandi martinetti · Jack controls · Zylinder · Steuerungen · Commandes vernis · Mandos gatos*

INDICE FIGURATIVO - PICTURE INDEX - ABBILDUNGSVERZEICHNIS  
INDEX FIGURATIF - INDICE FIGURATIVO

ZME125 - 01

ZME155 - 01



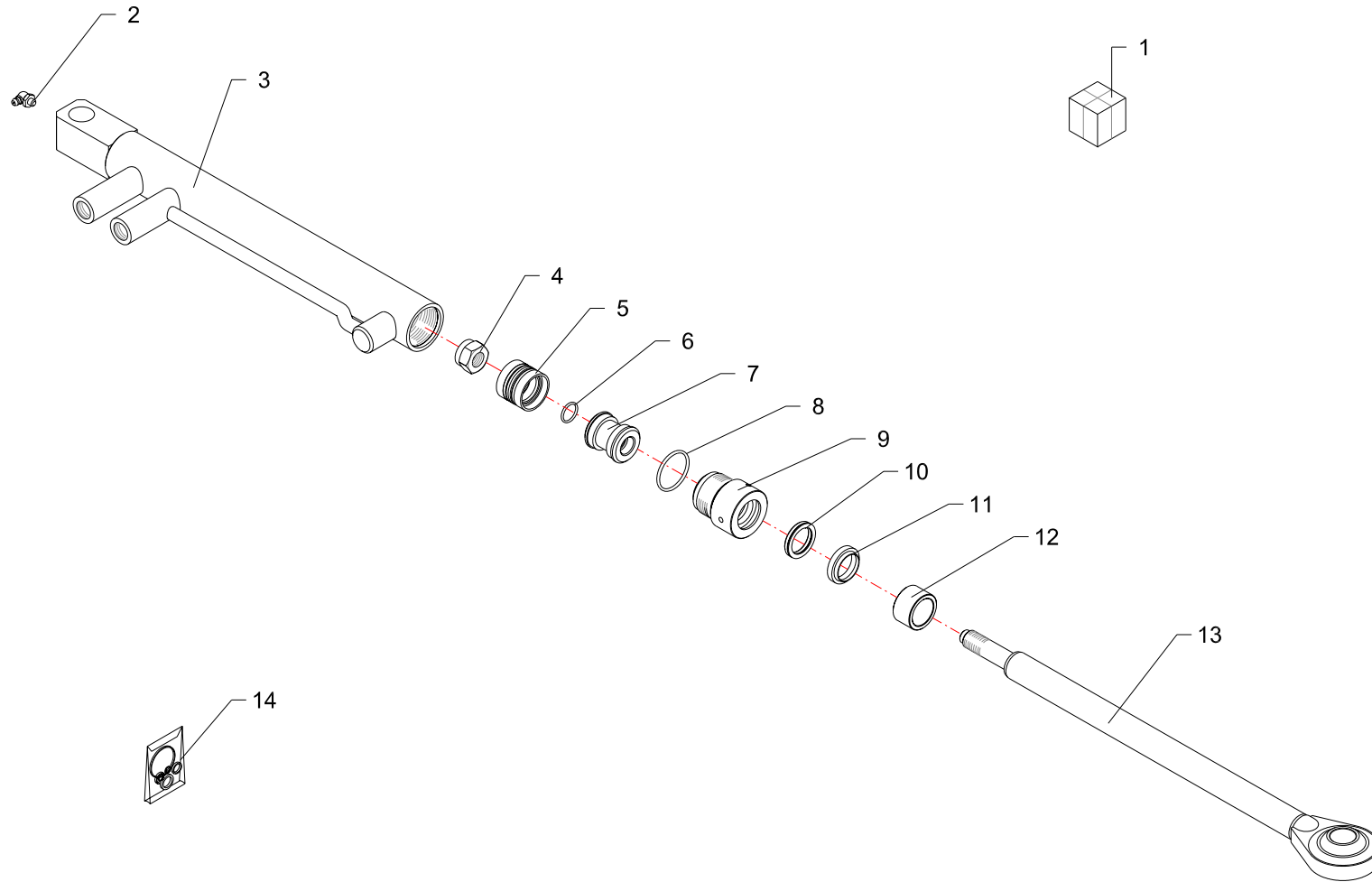


RIF	CODE	Qty				Denominazione-Denomination-Bezeichnung-Denomination-Denominacion
						<span style="border: 1px solid black; border-radius: 50%; padding: 2px;">I</span> <span style="border: 1px solid black; border-radius: 50%; padding: 2px;">GB</span> <span style="border: 1px solid black; border-radius: 50%; padding: 2px;">D</span> <span style="border: 1px solid black; border-radius: 50%; padding: 2px;">F</span> <span style="border: 1px solid black; border-radius: 50%; padding: 2px;">E</span>
1	27148000	1				Martinetto · Jack · Zylinder · Vérin · Gato
2	0339001	1				Ingrassatore · Grease nipple · Schmiernippel · Graisseur · Engrasador
3	27148010	1				Cilindro · Cylinder · Zylinder · Cylindre · Cilindro
4	0310011	1				Dado · Nut · Mutter · Ecrou · Tuerca
5	DBM137098	1				Guarnizione · Gasket · Dichtung · Joint · Empaquetadura
6	OR016	1				Guarnizione · Gasket · Dichtung · Joint · Empaquetadura
7	2710004	1				Pistone · Piston · Kolben · Piston · Piston
8	B129098/1	1				Guarnizione · Gasket · Dichtung · Joint · Empaquetadura
9	OR125	1				Guarnizione · Gasket · Dichtung · Joint · Empaquetadura
10	2717004	1				Ghiera · Locknut · Sicherungsring · Ecrou freine · Arandela
11	WRM098129	1				Guarnizione · Gasket · Dichtung · Joint · Empaquetadura
12	27148020	1				Stelo · Stem · Stange · Tige · Asta
13	2601009	1				Kit guarnizioni · Set of gaskets · Satzdichtungen · Jeu de joints · Serie de guarniciones

Martinetto · Jack · Zylinder · Vérin · Gato

**FERRI**

**D046**

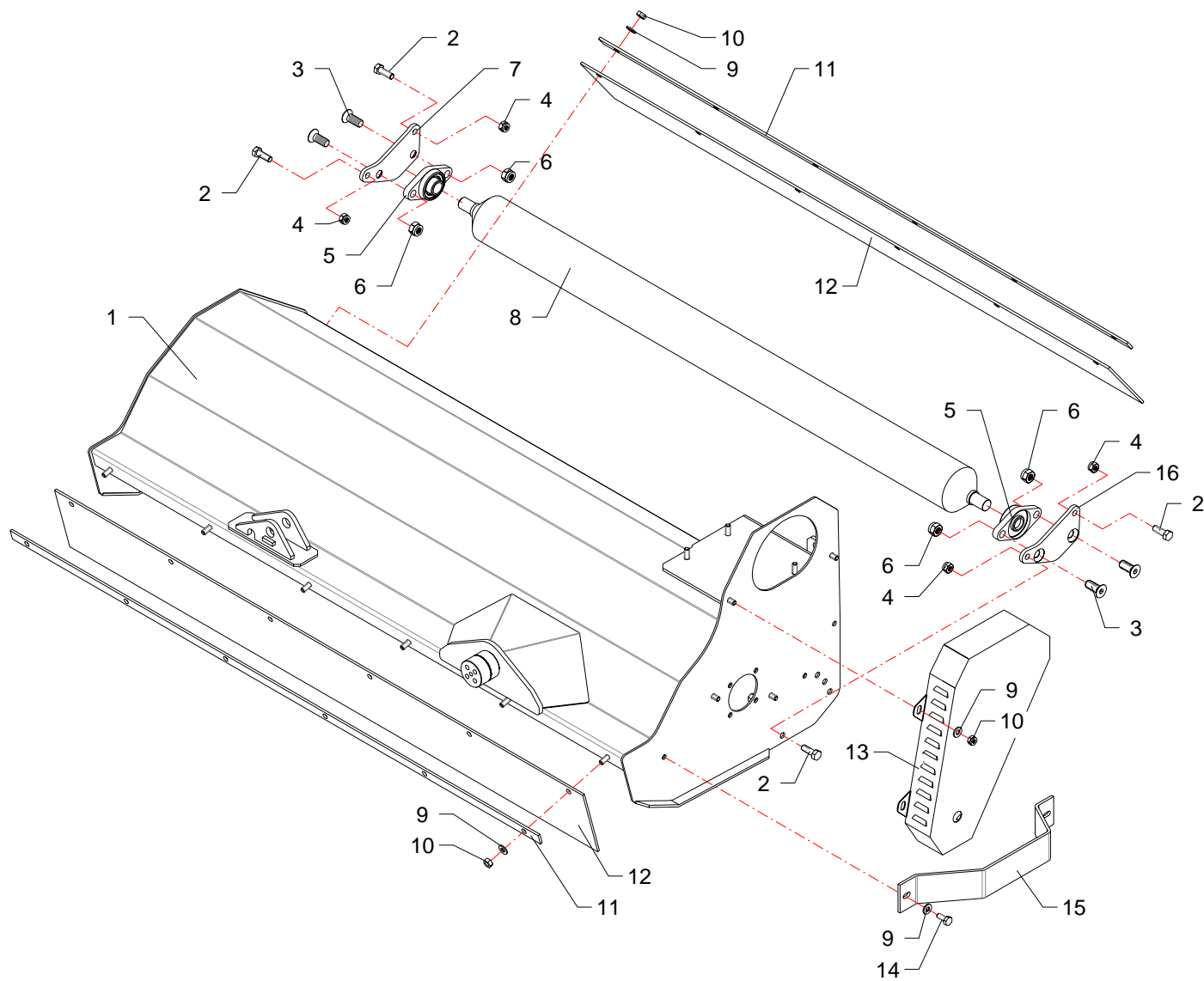


RIF	CODE	Qty				Denominazione-Denomination-Bezeichnung-Denomination-Denominacion
						<span style="border: 1px solid black; border-radius: 50%; padding: 2px;">I</span> <span style="border: 1px solid black; border-radius: 50%; padding: 2px; margin-left: 10px;">GB</span> <span style="border: 1px solid black; border-radius: 50%; padding: 2px; margin-left: 10px;">D</span> <span style="border: 1px solid black; border-radius: 50%; padding: 2px; margin-left: 10px;">F</span> <span style="border: 1px solid black; border-radius: 50%; padding: 2px; margin-left: 10px;">E</span>
1	27150000	1				Martinetto · Jack · Zylinder · Vérin · Gato
2	0339001	1				Ingrassatore · Grease nipple · Schmiernippel · Graisseur · Engrasador
3	27148010	1				Cilindro · Cylinder · Zylinder · Cylindre · Cilindro
4	0310011	1				Dado · Nut · Mutter · Ecou · Tuerca
5	DBM137098	1				Guarnizione · Gasket · Dichtung · Joint · Empaquetadura
6	OR016	1				Guarnizione · Gasket · Dichtung · Joint · Empaquetadura
7	2710004	1				Pistone · Piston · Kolben · Piston · Piston
8	B129098/1	1				Guarnizione · Gasket · Dichtung · Joint · Empaquetadura
9	OR125	1				Guarnizione · Gasket · Dichtung · Joint · Empaquetadura
10	2717004	1				Ghiera · Locknut · Sicherungsring · Ecou freine · Arandela
11	WRM098129	1				Guarnizione · Gasket · Dichtung · Joint · Empaquetadura
12	27150030	1				Distanziale · Spacer · Distanzstueck · Entretoise · Separador
13	27148020	1				Stelo · Stem · Stange · Tige · Asta
14	2601009	1				Kit guarnizioni · Set of gaskets · Satzdichtungen · Jeu de joints · Serie de guarniciones

Martinetto · Jack · Zylinder · Vérin · Gato

**FERRI**

**D047**





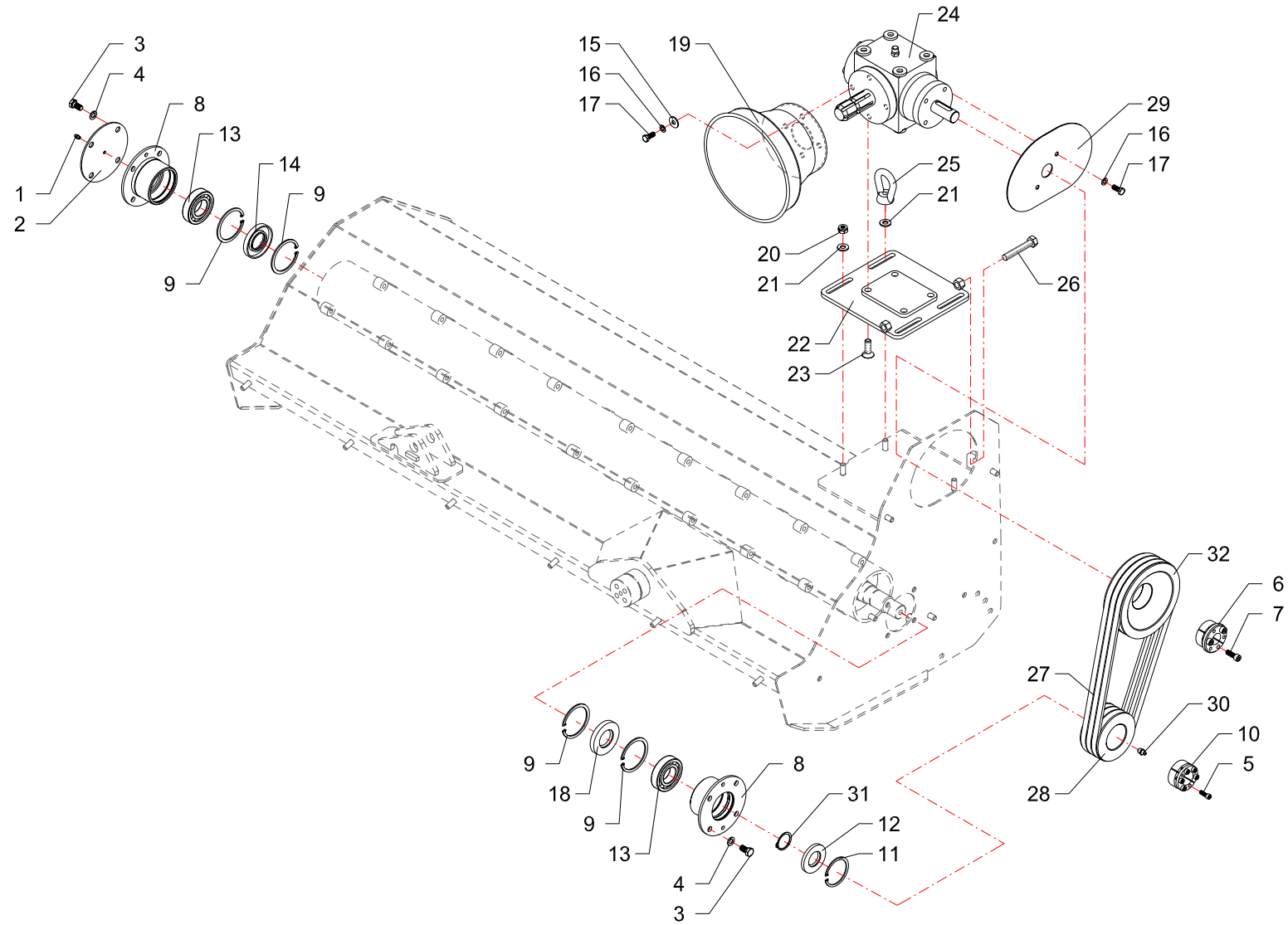
RIF	CODE	Qnt			Denominazione-Denomination-Bezeichnung-Denomination-Denominacion
		ZME125 [01]	ZME155 [01]		
1	ZME125010100	1			Telaio · Frame · Rahmen · Chassis · Bastidor
1	ZME155010100		1		Telaio · Frame · Rahmen · Chassis · Bastidor
2	0343004Z	4	4		Vite · Bolt · Schraube · Vis · Tornillo
3	0314003	4	4		Vite · Bolt · Schraube · Vis · Tornillo
4	0359003	4	4		Dado · Nut · Mutter · Ecrou · Tuerca
5	0101002	2	2		Cuscinetto · Bearing · Lager · Roulement · Cojinete
6	0310004	4	4		Dado · Nut · Mutter · Ecrou · Tuerca
7	ZME125100200	1	1		Supporto · Bracket · Halterung · Support · Soporte
8	ZME125160100	1			Rullo · Roller · Walze · Rouleau · Rodillo
8	ZME155160100		1		Rullo · Roller · Walze · Rouleau · Rodillo
9	0321003Z	18	20		Rondella · Washer · Scheibe · Rondelle · Arandela
10	0310002	17	19		Dado · Nut · Mutter · Ecrou · Tuerca
11	ME125080200	2			Asta · Rod · Stange · Barre · Asta
11	ME155080200		2		Asta · Rod · Stange · Barre · Asta
12	ME125170200	2			Protezione · Guard · Schutz · Protection · Proteccion
12	ME155170200		2		Protezione · Guard · Schutz · Protection · Proteccion
13	ZME125030100	1	1		Carter · Casing · Keilriemenschutz · Enveloppe · Carter
14	0342005Z	2	2		Vite · Bolt · Schraube · Vis · Tornillo
15	ZME125170200	1	1		Slitta · Skid · Kufe · Patin · Zapata de des.
16	ZME125100100	1	1		Supporto · Bracket · Halterung · Support · Soporte

I GB D F E

Telaio · Frame · Rahmen · Chassis · Bastidor

**FERRI**

**P008**



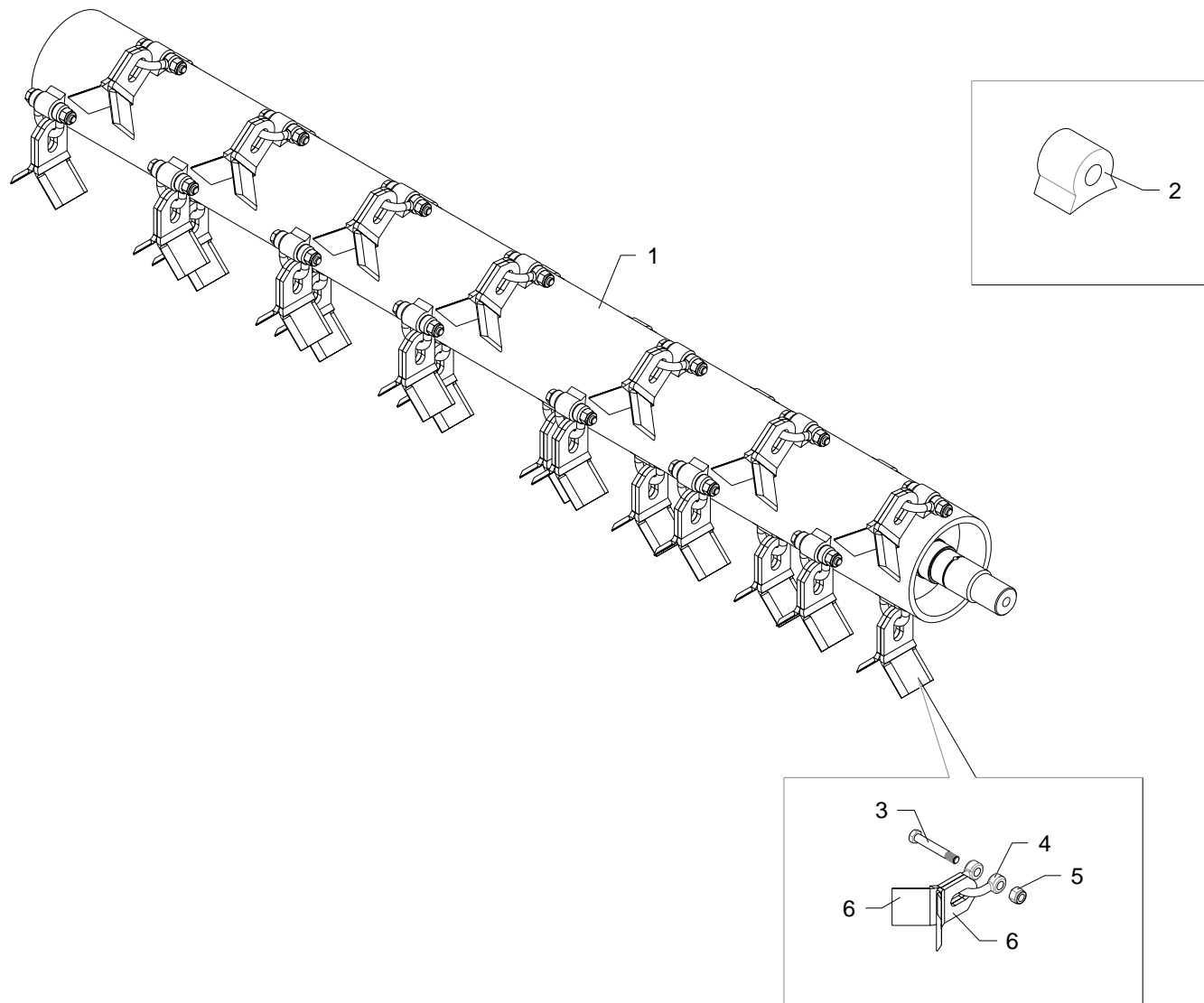
RIF	CODE	Qnt			Denominazione-Denomination-Bezeichnung-Denomination-Denominacion
		ZME125 [01]	ZME155 [01]		
1	0337001	1	1		Ingrassatore · Grease nipple · Schmiernippel · Graisseur · Engrasador
2	ME125170100	1	1		Protezione · Guard · Schutz · Protection · Proteccion
3	0342005Z	8	8		Vite · Bolt · Schraube · Vis · Tornillo
4	0322003Z	8	8		Rondella · Washer · Scheibe · Rondelle · Arandela
5	0316006Z	6	6		Vite · Bolt · Schraube · Vis · Tornillo
6	1601022	1	1		Bloccaggio · Clamping · Blockierung · Blocage · Blocaje
7	0317006Z	3	3		Vite · Bolt · Schraube · Vis · Tornillo
8	ME125250100	2	2		Supporto · Bracket · Halterung · Support · Soporte
9	0323062	4	4		Seeger · Seeger · Seeger · Seeger · Seeger
10	1601028	1	1		Bloccaggio · Clamping · Blockierung · Blocage · Blocaje
11	0323053	1	1		Seeger · Seeger · Seeger · Seeger · Seeger
12	0201022	1	1		Guarnizione · Gasket · Dichtung · Joint · Empaquetadura
13	0112001	2	2		Cuscinetto · Bearing · Lager · Roulement · Cojinete
14	0201007	1	1		Guarnizione · Gasket · Dichtung · Joint · Empaquetadura
15	0349001Z	4	4		Rondella · Washer · Scheibe · Rondelle · Arandela
16	0322002Z	6	6		Rondella · Washer · Scheibe · Rondelle · Arandela
17	0347006Z	6	6		Vite · Bolt · Schraube · Vis · Tornillo
18	0201058	1	1		Guarnizione · Gasket · Dichtung · Joint · Empaquetadura
19	1701011	1	1		Cuffia · Guard · Schutz · Protecteur · Casqueta
20	0310002	3	3		Dado · Nut · Mutter · Erou · Tuerca
21	0349002Z	4	4		Rondella · Washer · Scheibe · Rondelle · Arandela
22	ZME125070200	1	1		Supporto · Bracket · Halterung · Support · Soporte
23	0313003Z	4	4		Vite · Bolt · Schraube · Vis · Tornillo
24	0601146	1	1		Scatola ad ingranaggi · Gear box · Getriebe · Boite à engranage · Multiplicador
25	0355002	1	1		Golfare · Eared Screw · Oesenschraube · Vis a oeil · Perno de Ojal
26	0343012Z	1	1		Vite · Bolt · Schraube · Vis · Tornillo
27	0806001	3	3		Cinghia · Belt · Keilriemen · Courroie · Correa
28	0701125	1	1		Puleggia · Pulley · Riemenscheibe · Poulie · Polea
29	ZME125170100	1	1		Protezione · Guard · Schutz · Protection · Proteccion
30	0337004	1	1		Ingrassatore · Grease nipple · Schmiernippel · Graisseur · Engrasador
31	0324032	1	1		Seeger · Seeger · Seeger · Seeger · Seeger
32	0701124	1	1		Puleggia · Pulley · Riemenscheibe · Poulie · Polea

I GB D F E

Gruppo trasmissione · Transmission unit · Antriebsgruppe · Kit de transmission · Grupo transmision

**FERRI**

**Q012**



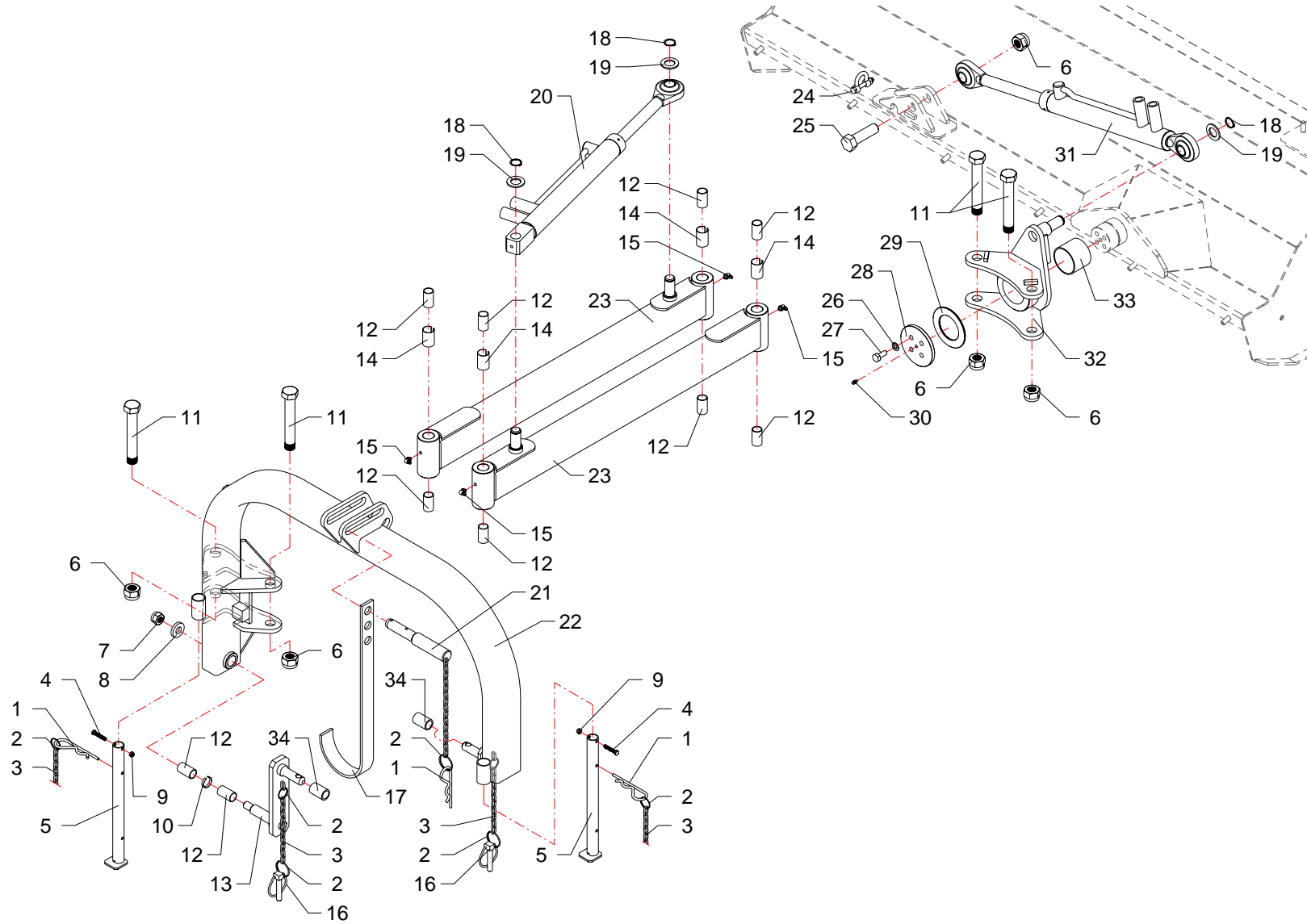
RIF	CODE	Qnt			Denominazione-Denomination-Bezeichnung-Denomination-Denominacion
		ZME125 [01]	ZME155 [01]		
1	ME12502	1			Coltelli snodati + diritti · Articulated + straight flails · Aufgeschäkelte + gerade Messer · Couteaux "Y" à manilles + droits · Cuchillas oscilantes + recta
1	ME15502		1		Coltelli snodati + diritti · Articulated + straight flails · Aufgeschäkelte + gerade Messer · Couteaux "Y" à manilles + droits · Cuchillas oscilantes + recta
2	ME125020102	28	36		Supporto · Bracket · Halterung · Support · Soporte
3	0301013	28	36		Vite · Bolt · Schraube · Vis · Tornillo
4	0901118	28	36		Cavallotto · Ubolt · Bügelbozen · Crampillon · Perno de U
5	0310001	28	36		Dado · Nut · Mutter · Ecrou · Tuerca
6	0901133	56	72		Coltello · Blade · Messer · Couteau · Cuchilla

I GB D F E

Gruppo rotore · Rotor with blades · Messerwelle · Rotor couteaux · Rotor portacuchillas

**FERRI**

**Q032**



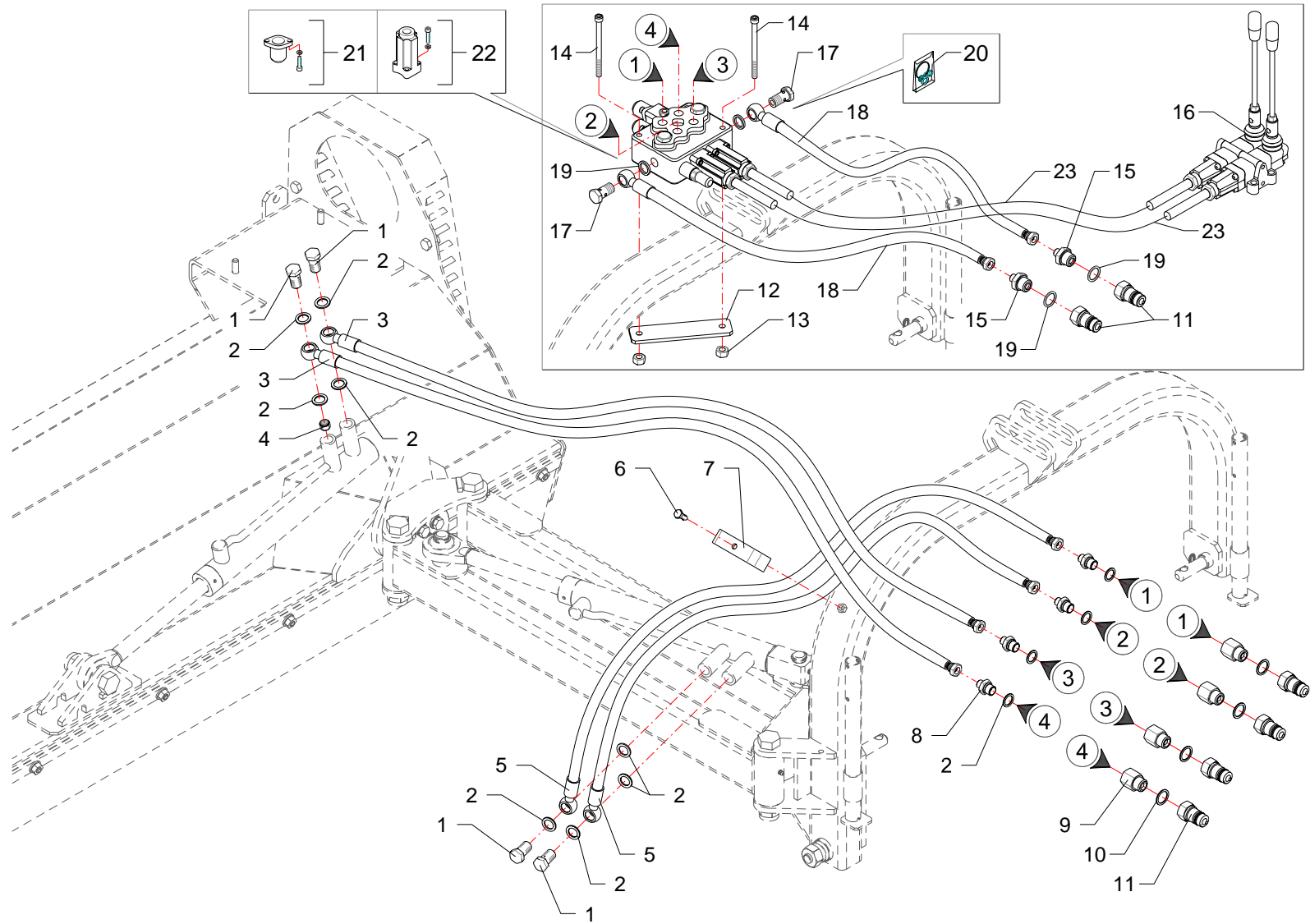
RIF	CODE	Qnt			Denominazione-Denomination-Bezeichnung-Denomination-Denominacion
		ZME125 [o1]	ZME155 [o1]		
1	0340020	3	3		Copiglia · Split pin · Splint · Goupille · Pasador
2	2301074	9	9		Anello · Ring · Ring · Bague · Anillo
3	2301117	4	4		Catena · Chain · Kette · Chaîne · Banda
4	0358010Z	2	2		Vite · Bolt · Schraube · Vis · Tornillo
5	ZME125040100	2	2		Piede · Pad · Fuss · Pied · Pie
6	0359007	5	5		Dado · Nut · Mutter · Ecrou · Tuerca
7	0310004	1	1		Dado · Nut · Mutter · Ecrou · Tuerca
8	MC18150100	1	1		Rondella · Washer · Scheibe · Rondelle · Arandela
9	0310012	2	2		Dado · Nut · Mutter · Ecrou · Tuerca
10	ZME125140200	1	1		Distanziale · Spacer · Distanzstueck · Entretoise · Separador
11	ZME125190100	4	4		Vite · Bolt · Schraube · Vis · Tornillo
12	1001004	10	10		Boccola · Bushing · Buchse · Bague · Casquillo
13	ZME125090200	1	1		Attacco · Linkage · Anschluss · Attelage · Ataque
14	ZME125140100	4	4		Distanziale · Spacer · Distanzstueck · Entretoise · Separador
15	0339001	4	4		Ingrassatore · Grease nipple · Schmiernippel · Graisseur · Engrasador
16	0340008	2	2		Spina · Pin · Stift · Goupille · Pasador hendido
17	F27070400	1	1		Supporto · Bracket · Halterung · Support · Soporte
18	0324019	3	3		Seeger · Seeger · Seeger · Seeger · Seeger
19	0321009Z	3	3		Rondella · Washer · Scheibe · Rondelle · Arandela
20	27150000	1	1		Martinetto · Jack · Zylinder · Vérin · Gato
21	ME125110100	1	1		Spina · Pin · Stift · Goupille · Pasador hendido
22	ZME125090100	1	1		Attacco · Linkage · Anschluss · Attelage · Ataque
23	ZME125210100	2	2		Braccio · Arm · Arm · Bras · Brazo
24	0356001	1	1		Grillo · Shackles · Schäkel · Manilles · Grillete
25	ZME125190200	1	1		Vite · Bolt · Schraube · Vis · Tornillo
26	0322003Z	4	4		Rondella · Washer · Scheibe · Rondelle · Arandela
27	0342006Z	4	4		Vite · Bolt · Schraube · Vis · Tornillo
28	ZME125150200	1	1		Piastra · Plate · Platte · Plate · Placa
29	ZME125150100	1	1		Anello · Ring · Ring · Bague · Anillo
30	0337001	1	1		Ingrassatore · Grease nipple · Schmiernippel · Graisseur · Engrasador
31	27148000	1	1		Martinetto · Jack · Zylinder · Vérin · Gato
32	ZME125070100	1	1		Supporto · Bracket · Halterung · Support · Soporte
33	1001036	1	1		Boccola · Bushing · Buchse · Bague · Casquillo
34	ZME125130100	2	2		Boccola · Bushing · Buchse · Bague · Casquillo

I GB D F E

Attacco 3 punti · 3 Point linkage · 3-Pkt Anschluss · Attelage 3ème point · Bastidor-chasis

**FERRI**

**S006**





RIF	CODE	Qnt			Denominazione-Denomination-Bezeichnung-Denomination-Denominacion
		ZME125 [01]	ZME155 [01]		
1	0412008	4	4		Vite cava · Hollow Screw · Hohlschraube · Vis creuse · Tornillo hueco
2	0408003	12	12		Rondella · Washer · Scheibe · Rondelle · Arandela
3	0501040	2	2		Tube · Pipe · Schlauch · Tuyau · Tubo
4	0417034	1	1		Valvola · Valve · Ventil · Soupape · Válvula
5	0501132	2	2		Tube · Pipe · Schlauch · Tuyau · Tubo
6	0347006Z	1	1		Vite · Bolt · Schraube · Vis · Tornillo
7	TD46150300	1	1		Staffa · Clamp · Pratzte · Etrier · Brida
8	TK5190400	4	4		Riduzione · Nipple · Nippel · Adapteur · Reduccion
9	0421009	4	4		Riduzione · Nipple · Nippel · Adapteur · Reduccion
10	0408004	4	4		Rondella · Washer · Scheibe · Rondelle · Arandela
11	0406014	4	4		Innesto · Clutch · Kupplung · Embroyage · Injerto
12	ZME125070400	1	1		Piastra · Plate · Platte · Plate · Placa
13	0310001	2	2		Dado · Nut · Mutter · Erou · Tuerca
14	0317020Z	2	2		Vite · Bolt · Schraube · Vis · Tornillo
15	0401017	2	2		Riduzione · Nipple · Nippel · Adapteur · Reduccion
16	1305158	1	1		Telecomando · Remote control · Fernsteuerung · Telecommande · Telecomando
17	0412003	2	2		Vite cava · Hollow Screw · Hohlschraube · Vis creuse · Tornillo hueco
18	0501168	2	2		Tube · Pipe · Schlauch · Tuyau · Tubo
19	0408003	4	4		Rondella · Washer · Scheibe · Rondelle · Arandela
20	1305166	1	1		Kit guarnizioni · Set of gaskets · Satzdichtungen · Jeu de joints · Serie de guarniciones
21	5V08105000	1	1		Cappello · Cap · Deckel · Capuchon · Capuchon
22	5TEL105005	1	1		Cappello · Cap · Deckel · Capuchon · Capuchon
23	1305129	2	2		Cavo · Cable · Kabel · Cable · Cable

I GB D F E

Comandi martinetti · Jack controls · Zylinder · Steuerungen · Commandes vernis · Mandos gatos

**FERRI**

**T005**

**FERRI**

*Questa pagina è bianca per esigenza d'impostazione di catalogo*

*This page has been left blank for reasons of clarity*

*Diese weisse seite ist fur unsere katalogeintragungen bestimmt*

*On a laisse cette page en blanc pour de raisons de clarte*

*Se ha dejado en blanco esta pagina por razones de claridad*

## **ELENCO ALFA-NUMERICO COMPONENTI TAVOLE CATALOGO**

*ALPHANUMERICAL PARTS LIST-EXPLODED-VIEW*

*ALPHANUMERISCHES TEILVERZEICHNIS-KATALOGTABELLEN*

*LISTA ALPHANUMERIQUE PIECES-TABLES CATALOGUE VUES ECLATEES*

*LISTA ALFANUMERICA PIEZAS-TABLAS CATALOGO PLANOS DESPEZADOS*

CODE	Tavola	RIF	Qnt			
0101002	P008	5	2	2		
0112001	Q012	13	2	2		
0201007	Q012	14	1	1		
0201022	Q012	12	1	1		
0201058	Q012	18	1	1		
0301013	Q032	3	28	36		
0310001	Q032	5	28	36		
0310001	T005	13	2	2		
0310002	P008	10	17	19		
0310002	Q012	20	3	3		
0310004	P008	6	4	4		
0310004	S006	7	1	1		
0310011	D046	4	1			
0310011	D047	4	1			
0310012	S006	9	2	2		
0313003Z	Q012	23	4	4		
0314003	P008	3	4	4		
0316006Z	Q012	5	6	6		
0317006Z	Q012	7	3	3		
0317020Z	T005	14	2	2		
0321003Z	P008	9	18	20		
0321009Z	S006	19	3	3		
0322002Z	Q012	16	6	6		
0322003Z	Q012	4	8	8		
0322003Z	S006	26	4	4		
0323053	Q012	11	1	1		
0323062	Q012	9	4	4		
0324019	S006	18	3	3		
0324032	Q012	31	1	1		
0337001	Q012	1	1	1		
0337001	S006	30	1	1		
0337004	Q012	30	1	1		
0339001	D046	2	1			
0339001	D047	2	1			
0339001	S006	15	4	4		
0340008	S006	16	2	2		
0340020	S006	1	3	3		
0342005Z	P008	14	2	2		

CODE	Tavola	RIF	Qnt			
0342005Z	Q012	3	8	8		
0342006Z	S006	27	4	4		
0343004Z	P008	2	4	4		
0343012Z	Q012	26	1	1		
0347006Z	Q012	17	6	6		
0347006Z	T005	6	1	1		
0349001Z	Q012	15	4	4		
0349002Z	Q012	21	4	4		
0355002	Q012	25	1	1		
0356001	S006	24	1	1		
0358010Z	S006	4	2	2		
0359003	P008	4	4	4		
0359007	S006	6	5	5		
0401017	T005	15	2	2		
0406014	T005	11	4	4		
0408003	T005	2	12	12		
0408003	T005	19	4	4		
0408004	T005	10	4	4		
0412003	T005	17	2	2		
0412008	T005	1	4	4		
0417034	T005	4	1	1		
0421009	T005	9	4	4		
0501040	T005	3	2	2		
0501132	T005	5	2	2		
0501168	T005	18	2	2		
0601146	Q012	24	1	1		
0701124	Q012	32	1	1		
0701125	Q012	28	1	1		
0806001	Q012	27	3	3		
0901118	Q032	4	28	36		
0901133	Q032	6	56	72		
1001004	S006	12	10	10		
1001036	S006	33	1	1		
1305129	T005	23	2	2		
1305158	T005	16	1	1		
1305166	T005	20	1	1		
1601022	Q012	6	1	1		
1601028	Q012	10	1	1		

CODE	Tavola	RIF	Qnt			
1701011	Q012	19	1	1		
2301074	S006	2	9	9		
2301117	S006	3	4	4		
2601009	D046	13	1			
2601009	D047	14	1			
2710004	D046	7	1			
2710004	D047	7	1			
27148000	D046	1	1			
27148000	S006	31	1	1		
27148010	D046	3	1			
27148010	D047	3	1			
27148020	D046	12	1			
27148020	D047	13	1			
27150000	D047	1	1			
27150000	S006	20	1	1		
27150030	D047	12	1			
2717004	D046	10	1			
2717004	D047	10	1			
5TEL105005	T005	22	1	1		
5V08105000	T005	21	1	1		
B129098/1	D046	8	1			
B129098/1	D047	8	1			
DBM137098	D046	5	1			
DBM137098	D047	5	1			
F27070400	S006	17	1	1		
MC18150100	S006	8	1	1		
ME12502	Q032	1	1			
ME125020102	Q032	2	28	36		
ME125080200	P008	11	2			
ME125110100	S006	21	1	1		
ME125170100	Q012	2	1	1		
ME125170200	P008	12	2			
ME125250100	Q012	8	2	2		
ME15502	Q032	1		1		
ME155080200	P008	11		2		
ME155170200	P008	12		2		
OR016	D046	6	1			
OR016	D047	6	1			

**FERRI**

ZME125 - 01

ZME155 - 01

15/11/2004

CODE	Tavola	RIF	Qnt			
OR125	D046	9	1			
OR125	D047	9	1			
TD46150300	T005	7	1	1		
TK5190400	T005	8	4	4		
WRM098129	D046	11	1			
WRM098129	D047	11	1			
ZME125010100	P008	1	1			
ZME125030100	P008	13	1	1		
ZME125040100	S006	5	2	2		
ZME125070100	S006	32	1	1		
ZME125070200	Q012	22	1	1		
ZME125070400	T005	12	1	1		
ZME125090100	S006	22	1	1		
ZME125090200	S006	13	1	1		
ZME125100100	P008	16	1	1		
ZME125100200	P008	7	1	1		
ZME125130100	S006	34	2	2		
ZME125140100	S006	14	4	4		
ZME125140200	S006	10	1	1		
ZME125150100	S006	29	1	1		
ZME125150200	S006	28	1	1		
ZME125160100	P008	8	1			
ZME125170100	Q012	29	1	1		
ZME125170200	P008	15	1	1		
ZME125190100	S006	11	4	4		
ZME125190200	S006	25	1	1		
ZME125210100	S006	23	2	2		
ZME155010100	P008	1		1		
ZME155160100	P008	8		1		

CODE	Tavola	RIF	Qnt
------	--------	-----	-----

CODE	Tavola	RIF	Qnt
------	--------	-----	-----

**FERRI**

ZME125 - 01	ZME155 - 01				15/11/2004
-------------	-------------	--	--	--	------------

**FERRI**

*Questa pagina è bianca per esigenza d'impostazione di catalogo*

*This page has been left blank for reasons of clarity*

*Diese weisse seite ist fur unsere katalogeintragungen bestimmt*

*On a laisse cette page en blanc pour de raisons de clarte*

*Se ha dejado en blanco esta pagina por razones de claridad*